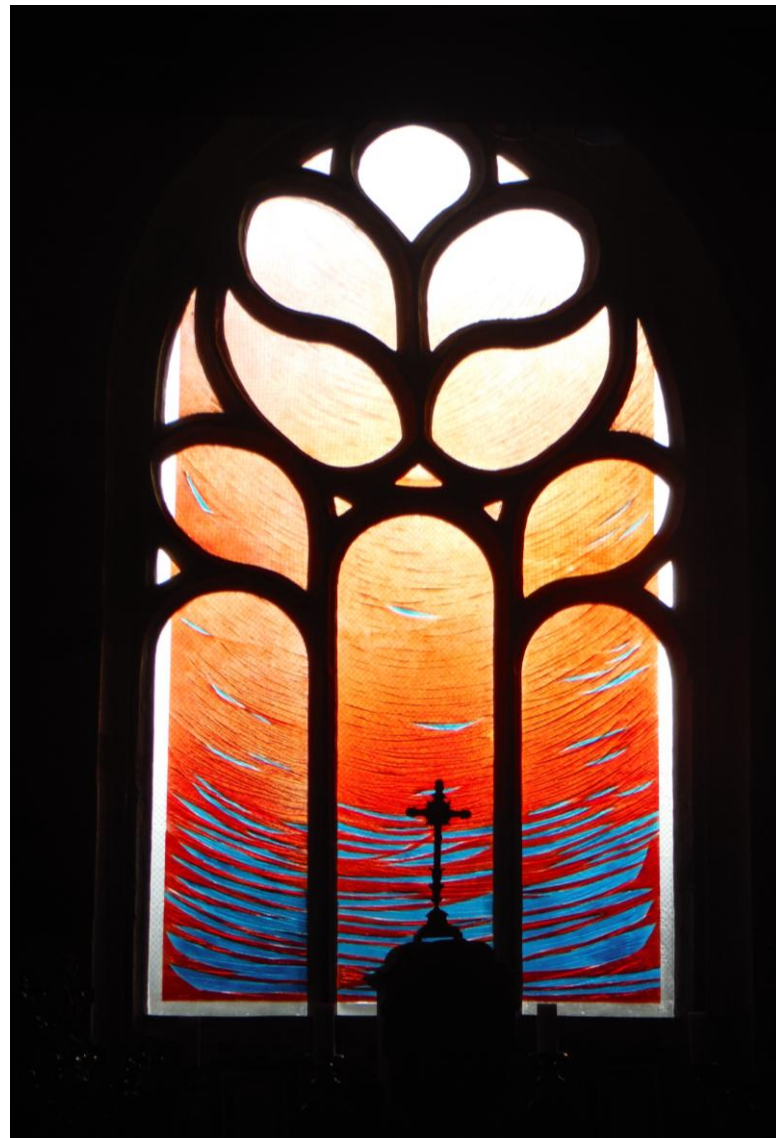


Plouvien – Finistère
Chapelle Saint Jaoua
VITRAUX D'UDO ZEMBOK



DOSSIER DES OUVRAGES EXECUTES

Ateliers Loire – Décembre 2016

Création, réalisation et pose de vitraux pour les 9 baies de la chapelle Saint Jaoua

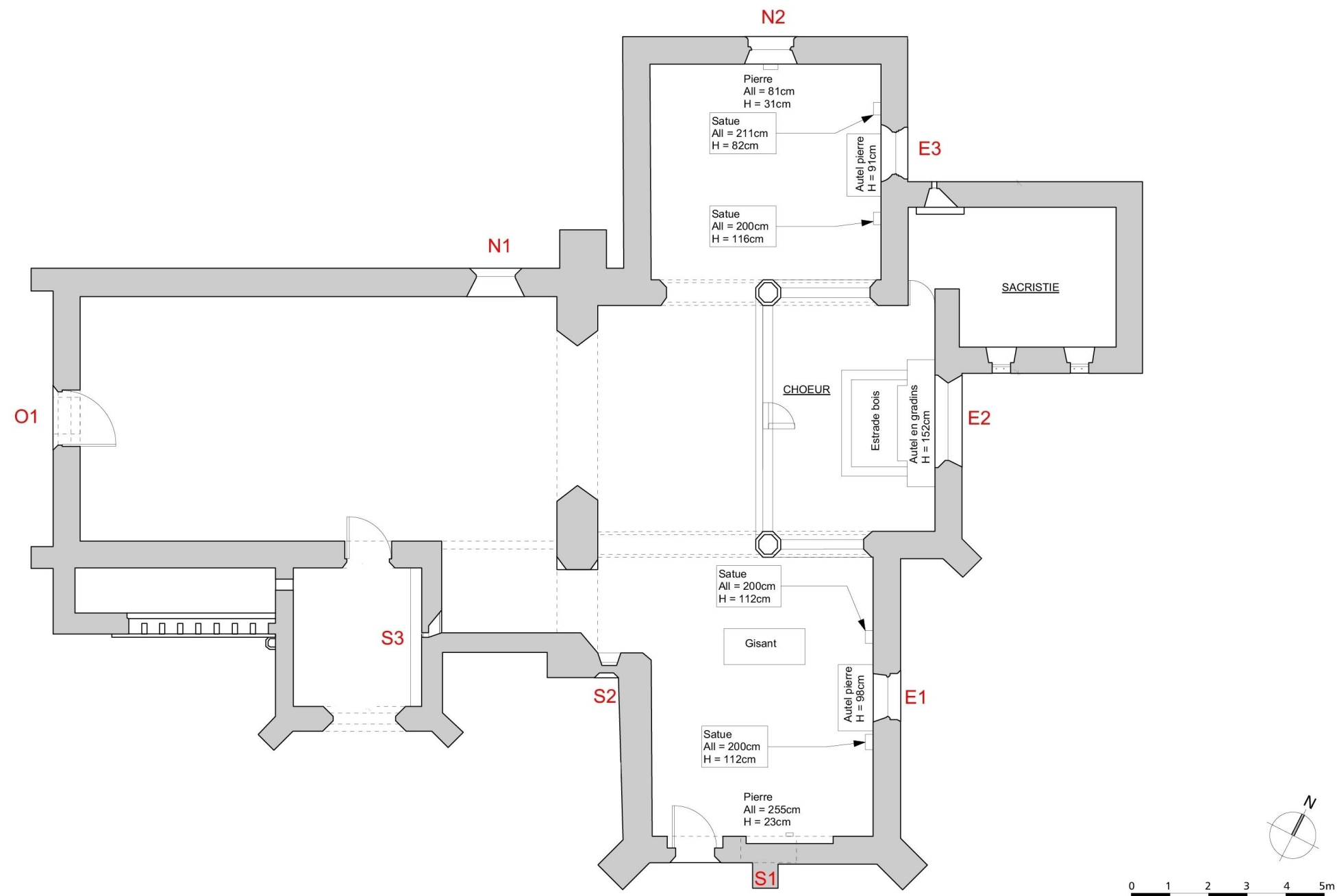
Travaux réalisés de juin à Novembre 2016.

- Création – conception : Pascale et Udo Zembok
- Réalisation : Udo Zembok et Ateliers Loire
- Pose : Ateliers Loire
- Grillage de protection : Tempier (sous-traitant des Ateliers Loire)
- Maçonnerie – pierre de taille : ART (Hors lot vitrail)

Maitrise d'Ouvrage : Mairie de Plouvien

Maitrise d'œuvre : Lizerand Architecte

Plan de situation des 9 baies



Plan de rdc - 1/100

REALISATION DES VITRAUX

Après dépose des vitreries, suppression des ferrures et nettoyage des pierres :
Prise de mesures et gabarit pour déterminer les tracés de coupe de verre.

Verre

Verre float extra blanc de 8 mm d'épaisseur

Coupe des verres

Découpe au jet d'eau pour l'ensemble des baies sauf les 5 panneaux de la baie N1 coupés à la roulette.

Coloration des verres et Thermoformage

Pour toutes les baies sauf O1

1^{ère} cuisson à 846 °C : Thermoformage et poudre Optul

846 °c pendant 25 minutes, face float sur le plâtre. Poudre Optul déposées par l'artiste sur la face atmosphérique.

Préparation du fond de plâtre pour thermoformage réalisée par l'artiste.

Travaux réalisés aux ateliers Loire pour toutes les baies sauf les baies N1 et E2 chez Udo Zembok.

2^{ème} et 3^{ème} cuisson à 620 °C ou 666 °C : Emaux

Emaux sur face thermoformée (à l'intérieur de l'église).

2^{ème} cuisson pour émail de fond.

3^{ème} cuisson pour les « motifs » en base de fenêtre.

Emaux passés au pistolet avec pochoir en vinyle.

Travaux réalisés aux ateliers Loire pour toutes les baies sauf la baie N1 faite chez Udo Zembok.

Particularité

Baie E2 : 4^{ème} cuisson d'émail sur les 3 lancettes pour rehausser les valeurs du bleu.

Baie O1 : pas de thermoformage.

1^{ère} cuisson à 666°C pour le rouge de cuivre.

2^{ème} cuisson à 666°C pour l'émail bleu-vert

Plomb d'entourage

Après cuisson, chaque pièce de verre est sertie par un plomb d'entourage en H 16x8 mm ou 8x8 mm avec soudure à l'étain. Collage en fond de profil H avec silicone neutre.

- Plomb : fabrication Arbez
- Silicone : réf 799 chez Dox Corning

POSE DES VITRAUX

Ventilation basse et bavette en plomb

Avant la pose des vitraux, réalisation d'une bavette en plomb permettant une ventilation basse avec un espace d'air de 6 mm environ.

Table de plomb de 2,5 mm d'épaisseur.

Fournisseur : Arbez

Localisation : Toutes les baies en partie basse horizontale ; sauf les 2 baies O1 et S3.

Pose des vitraux

Mise en place dans le réseau de pierre avec maintien ponctuel par tige inox de 6 mm de diamètre.

Calfeutrement extérieur à la chaux suivant dosage du maçon : sable jaune : 2, sable brun : 1, chaux blanche : 1,5, batichaux : 0,25.

Badigeon d'équilibrage de couleur sur la baie N2.

Calfeutrement intérieur à la chaux blanche et sable clair uniquement.

Badigeon à la chaux pour équilibrage de couleur sur E1, E2 et E3.

Chaux blanche (Saint Astier) : chaux hydraulique NHL 3,5

Batichaux (Saint Astier) : FLC5

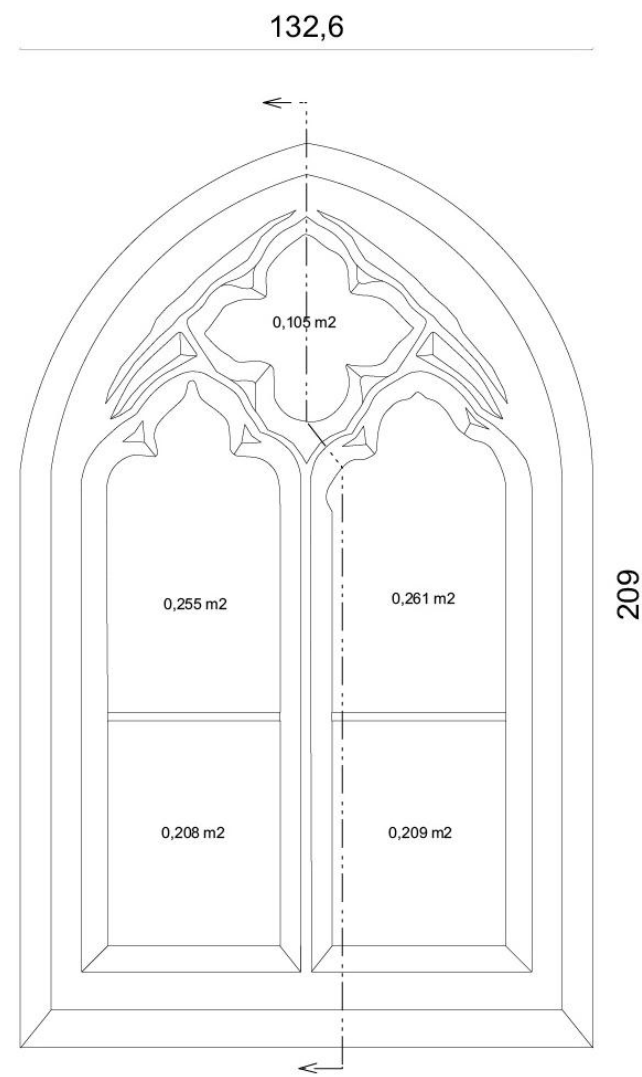
Grillage de protection

Grillage cuivre réalisé par l'entreprise Tempier sur 6 des 9 baies.

Pour les 5 baies N1, N2, E1, E3 et S1 : une seule raquette par baie : tube 12 mm, grillage losange simple torsion maille 15 x 15 fils, 1,2 mm.

Pour la baie E2 : Tube de 10 mm, grillage losange simple torsion maille 15 x 15 fils, 1,2 mm.

Baie E1



Allège = 171cm



Particularités

Réseau de pierre : ancien, restauration légère

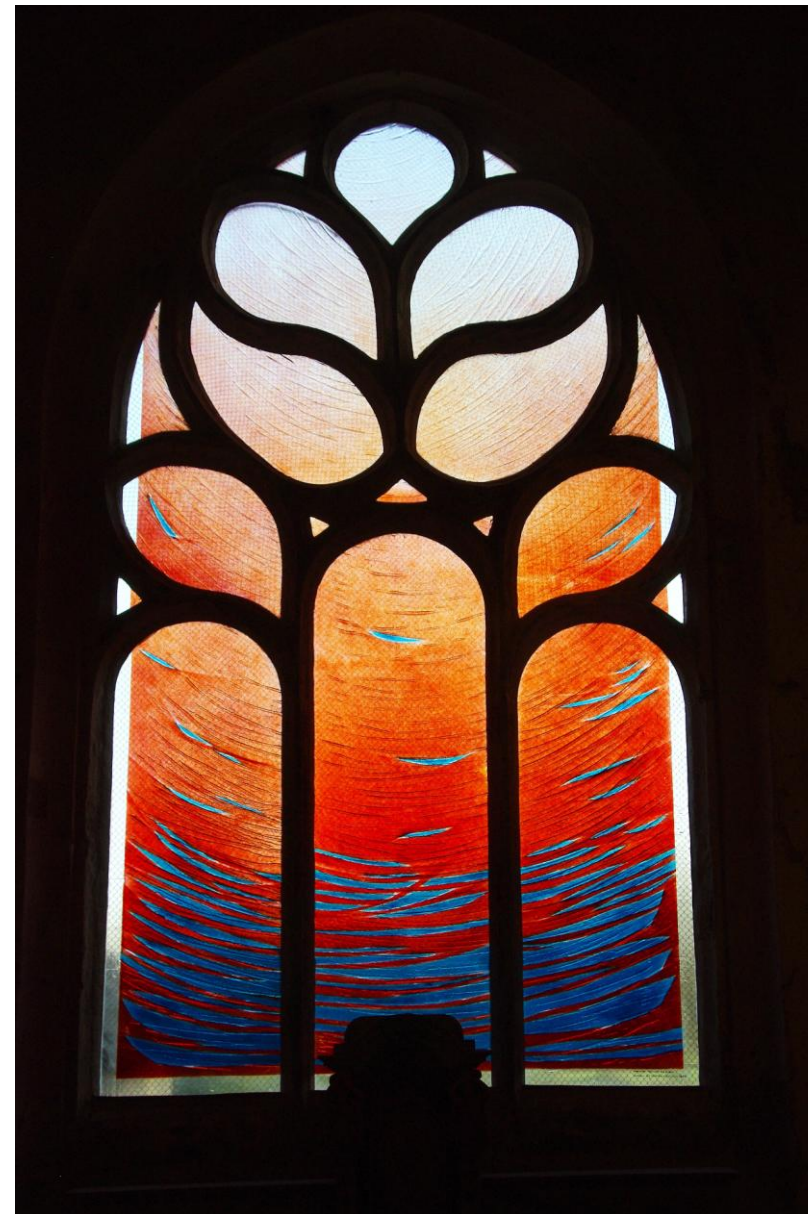
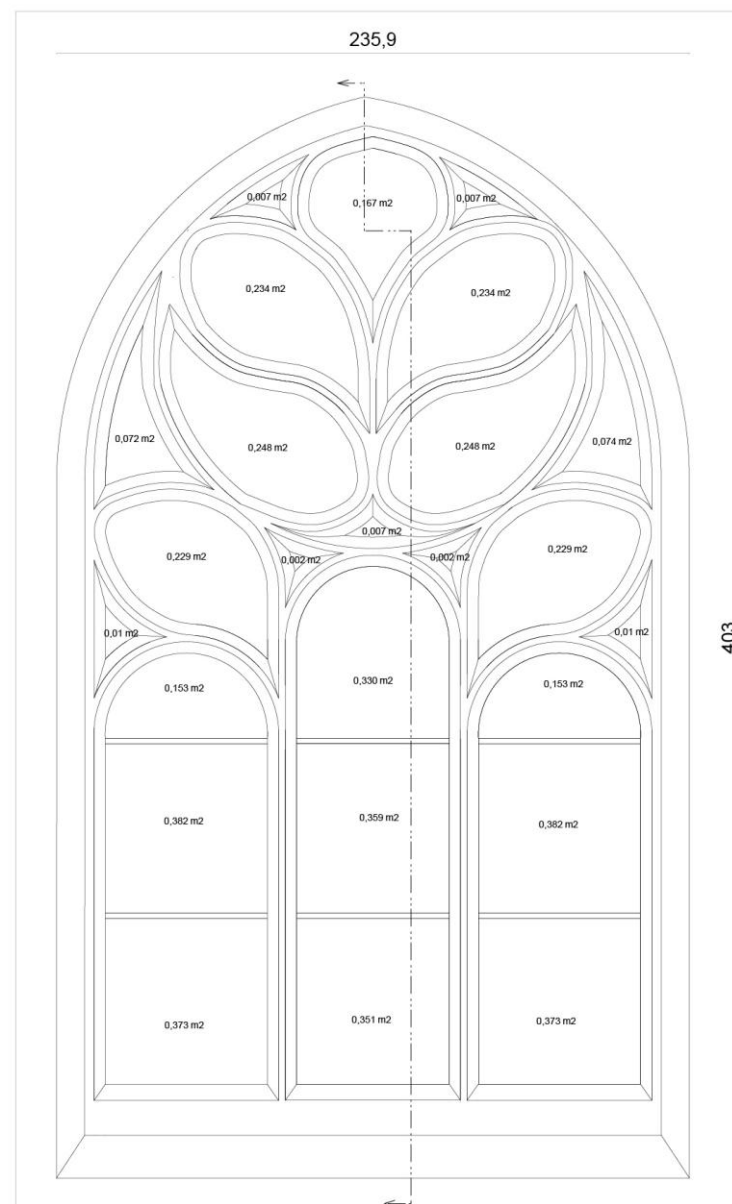
Grillage de protection : une seule raquette Tube 12 mm de diamètre

Bavette en plomb et ventilation basse : à la base des deux lancettes

Poudre Optul : Orange 1025, goldviolett 4015

Emaux : Rouge PR338, Bleu P2027

Baie E2



Particularités

Réseau de pierre : restauration légère

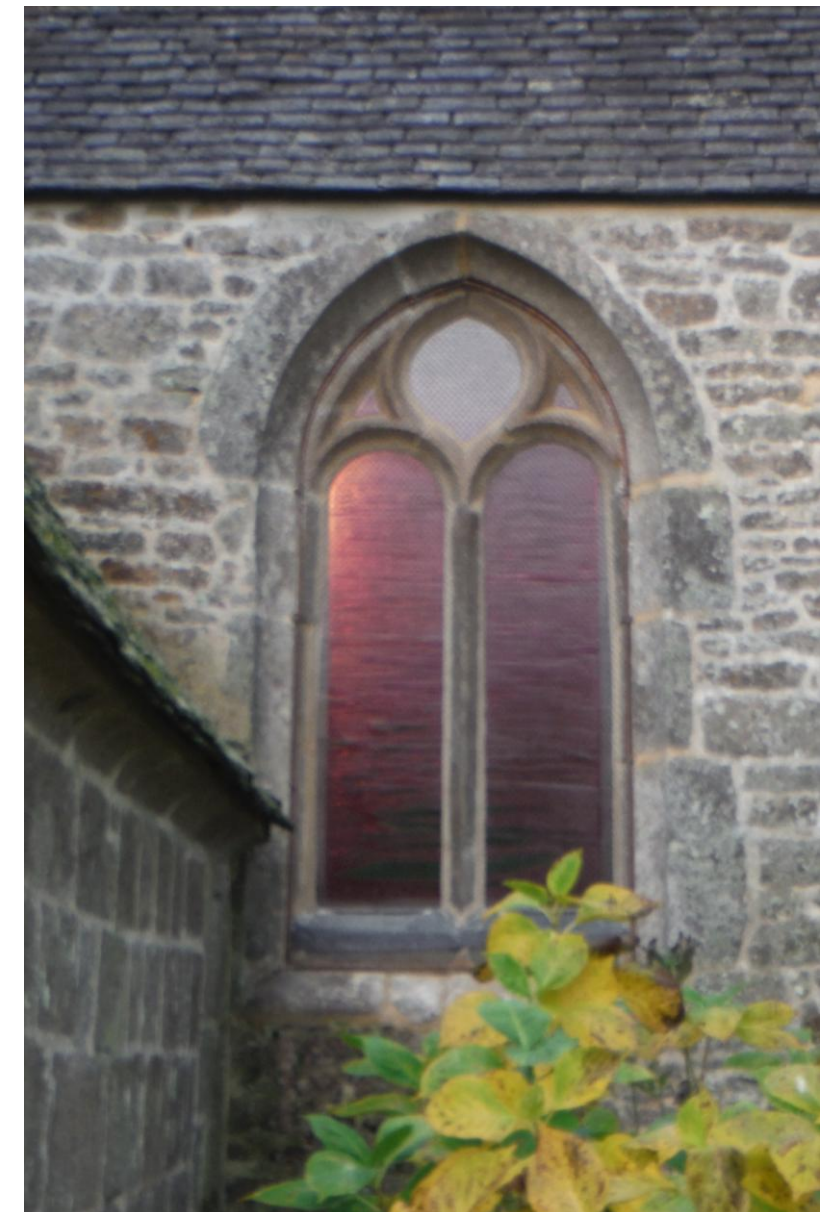
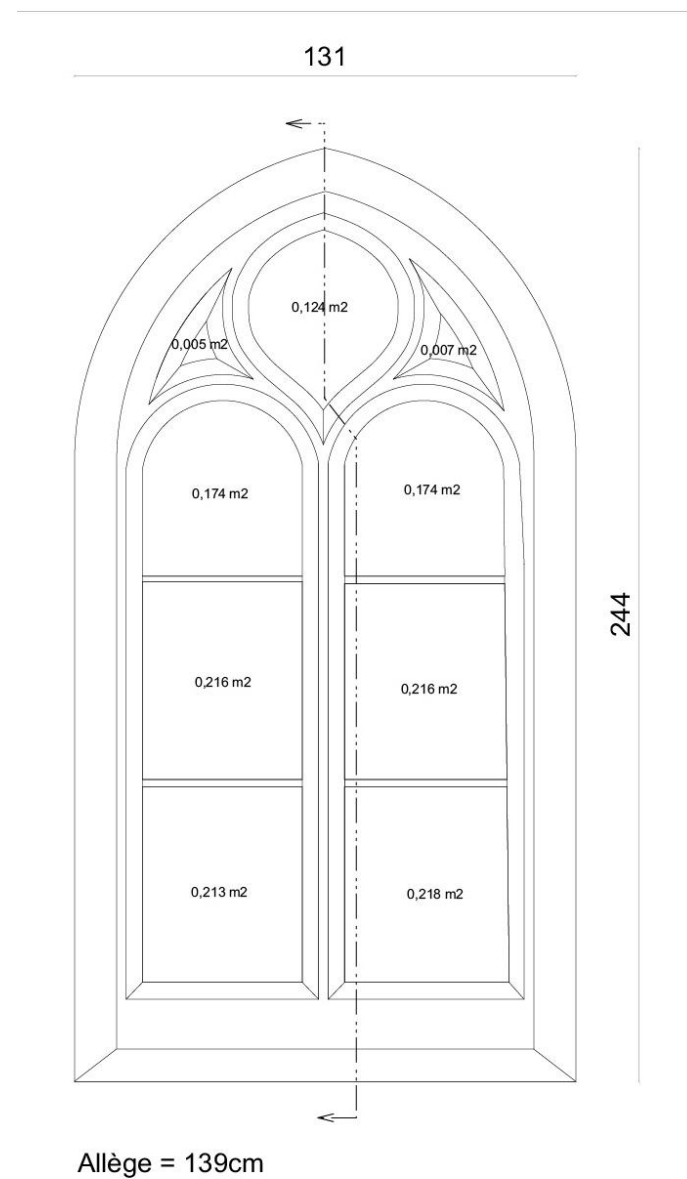
Grillage de protection : en 12 éléments tube de 10 mm de diamètre

Bavette en plomb et ventilation basse : à la base des 3 lancettes

Poudre Optul : Grenadine 1065

Emaux : Rouge PR338, Bleu-vert Aquamarine 0096, peacock #17

Baie E3



Particularités

Réseau de pierre : ancien

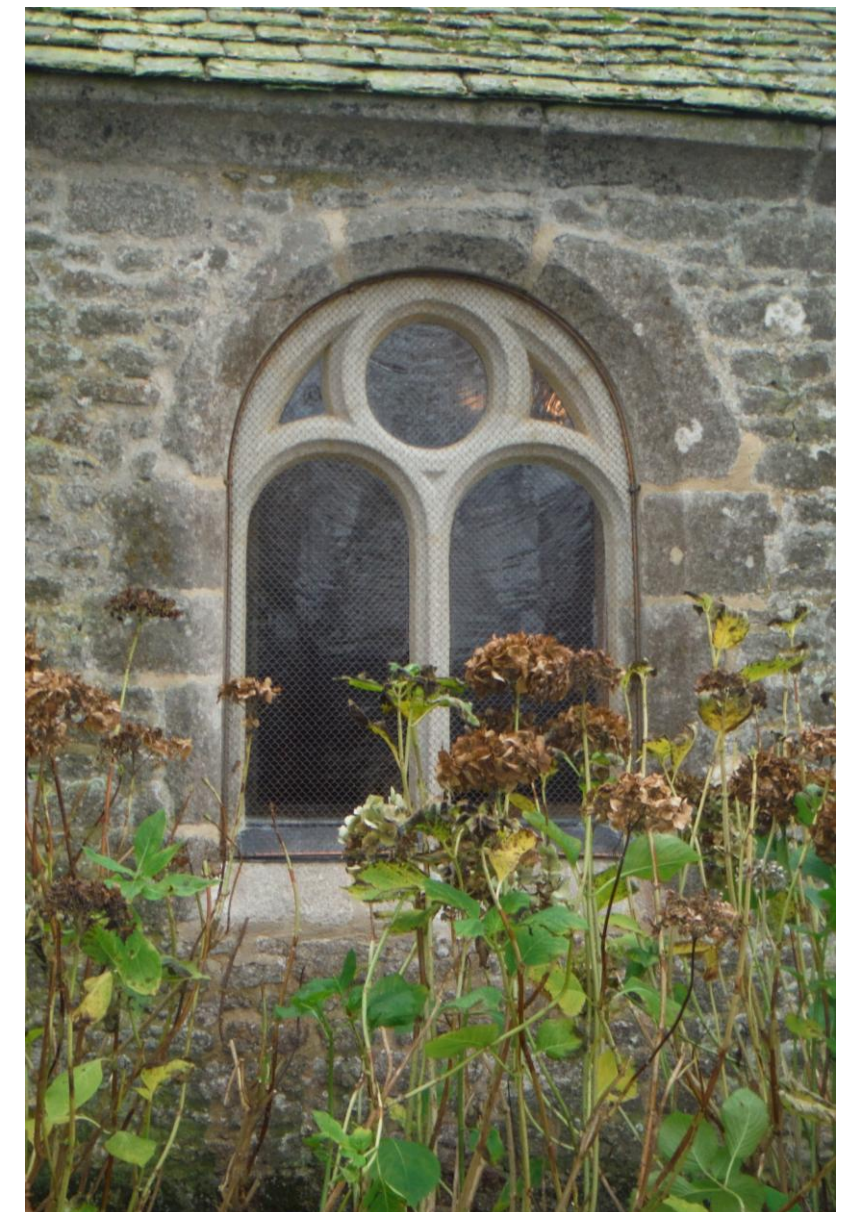
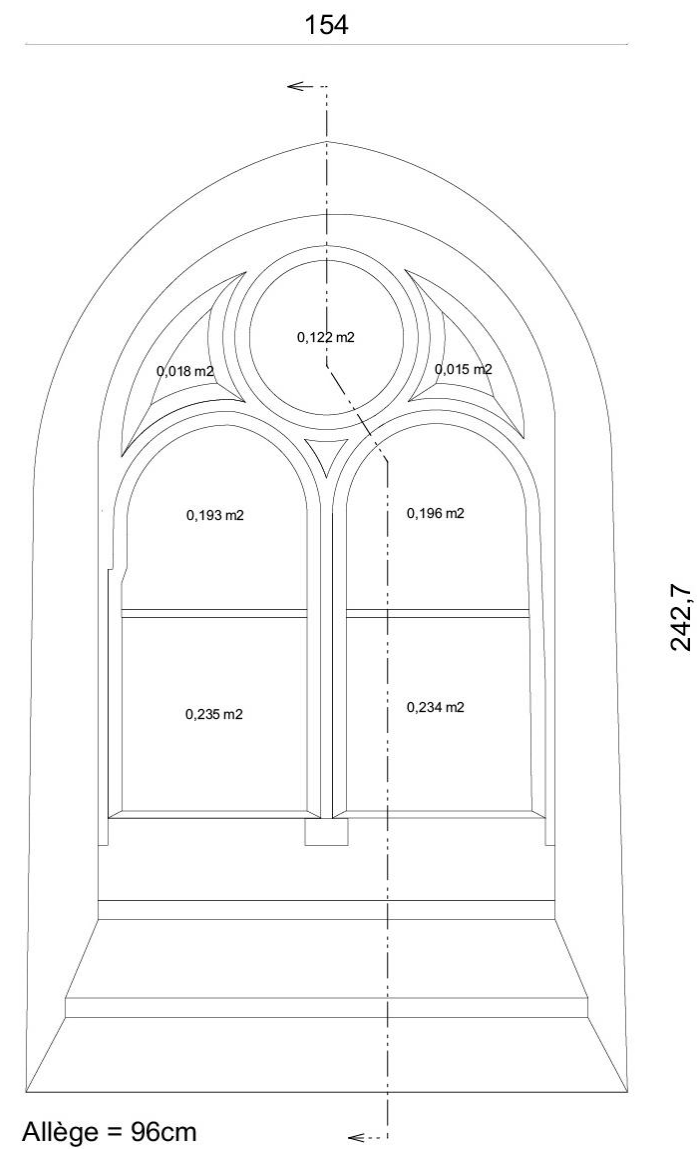
Grillage de protection : 1 seule raquette : tube de 12 mm de diamètre

Bavette en plomb et ventilation basse : à la base des deux lancettes

Poudre Optul : Goldruby 4005, vert superposition de 0076 puis 0078

Emaux : Violet 78149, Vert P1344

Baie N1



Particularités

Réseau de pierre : refait à neuf par Art

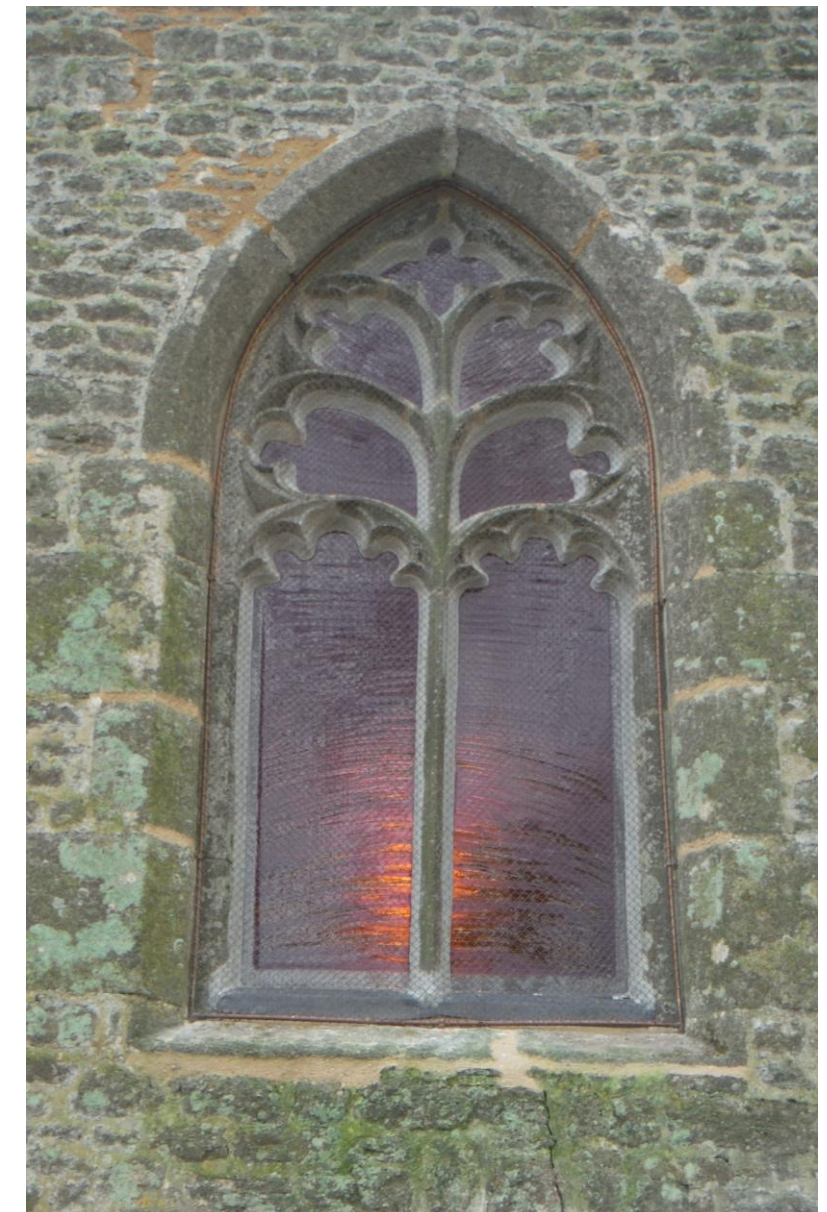
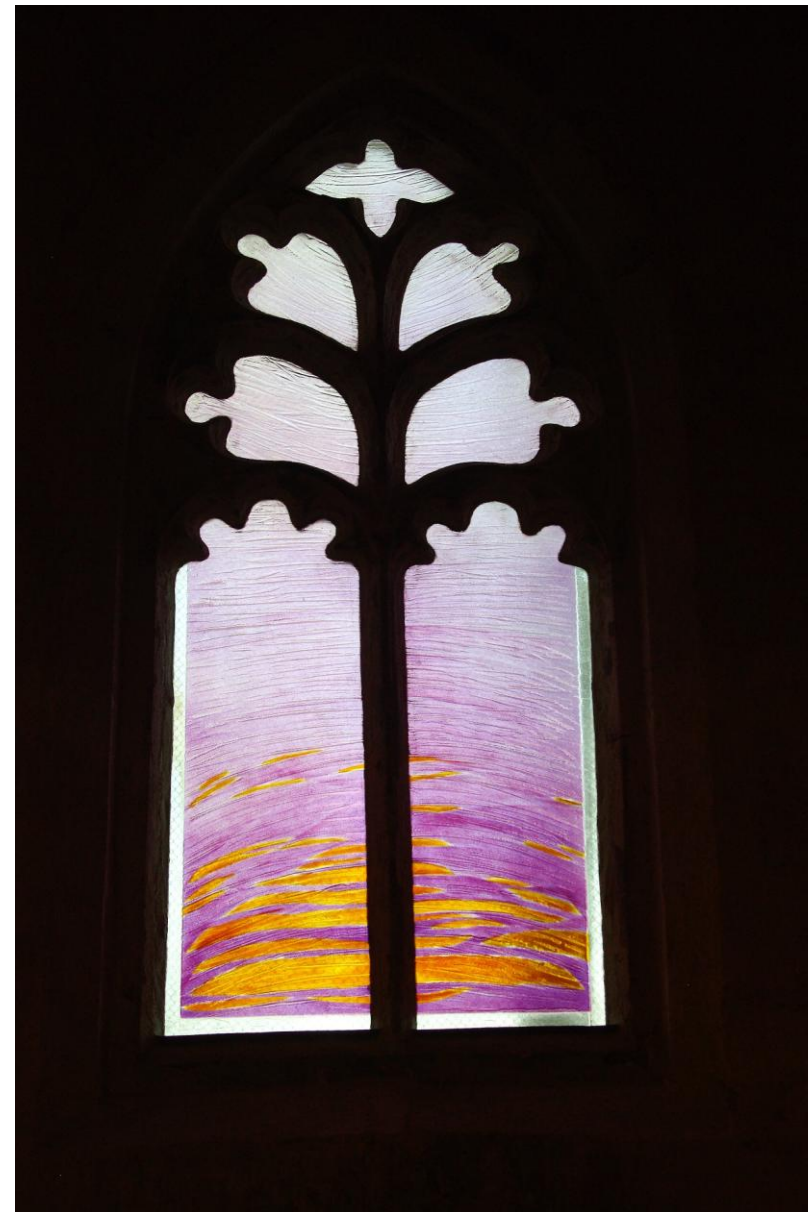
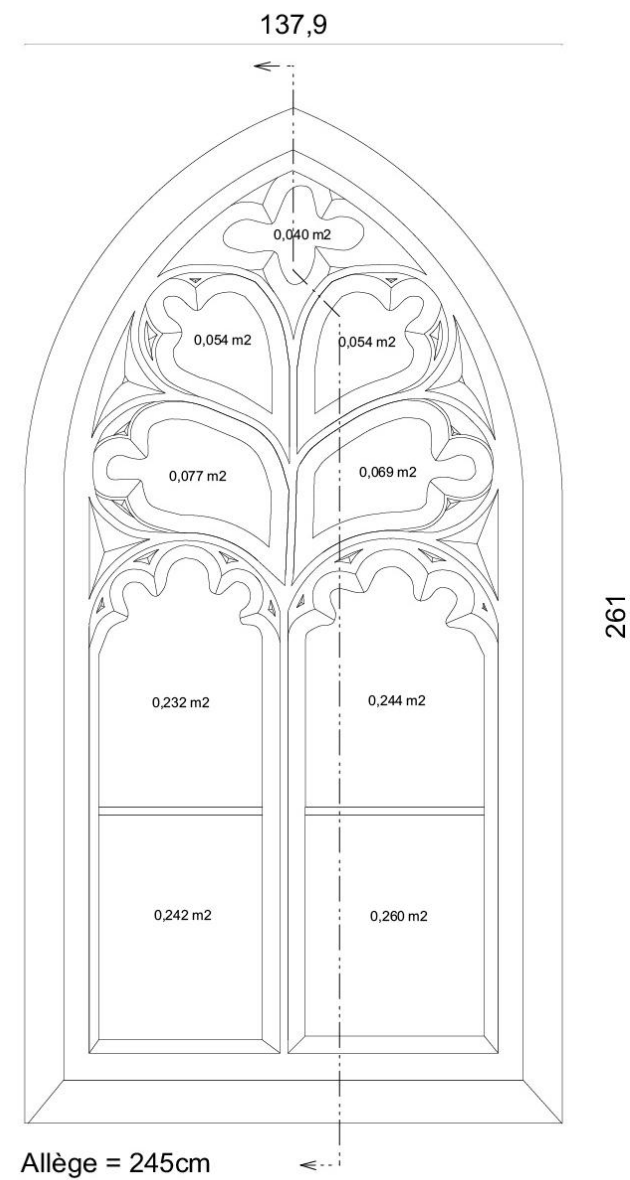
Grillage de protection : 1 seule raquette tube de 12 mm de diamètre

Bavette en plomb et ventilation basse : à la base des 2 lancettes

Poudre Optul : hellblau 0052 : 1^{ère} couche à 100 %, kobalt 0055 (50%) + cristal (50%) en 2^{ème} couche

Emaux : bleu 2027

Baie N2



Particularités

Réseau de pierre : dépose et remonté par Art

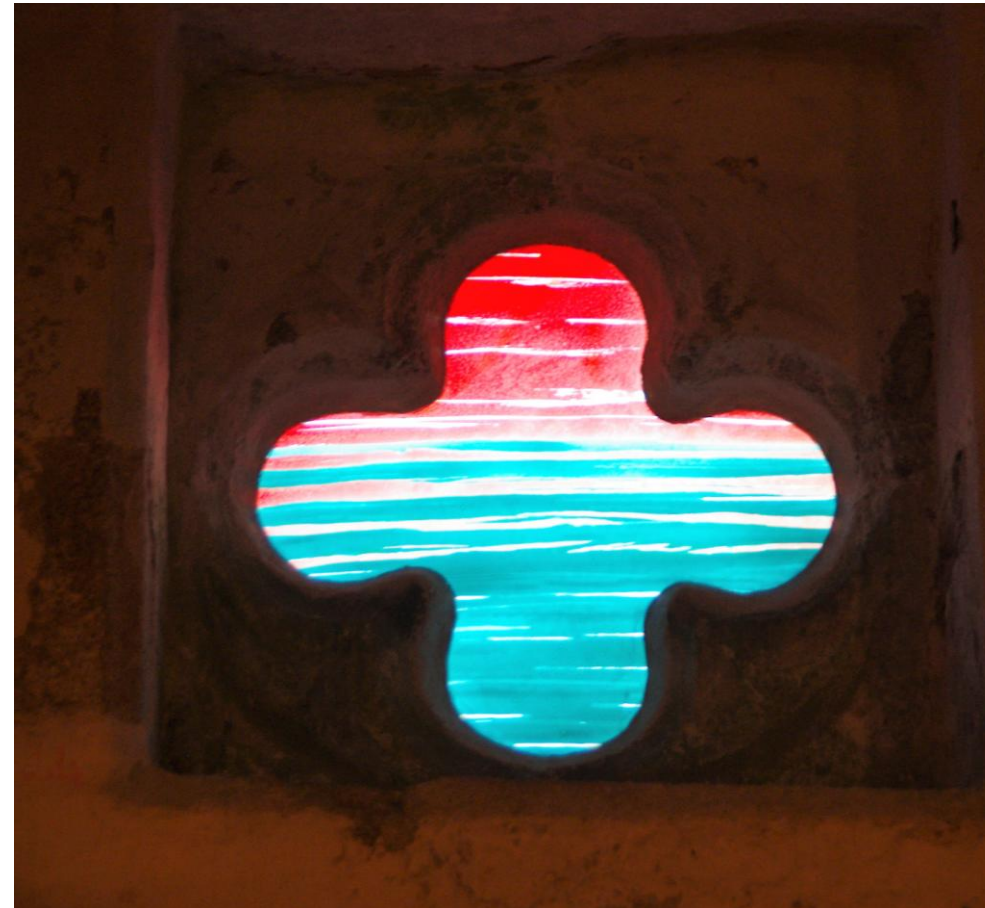
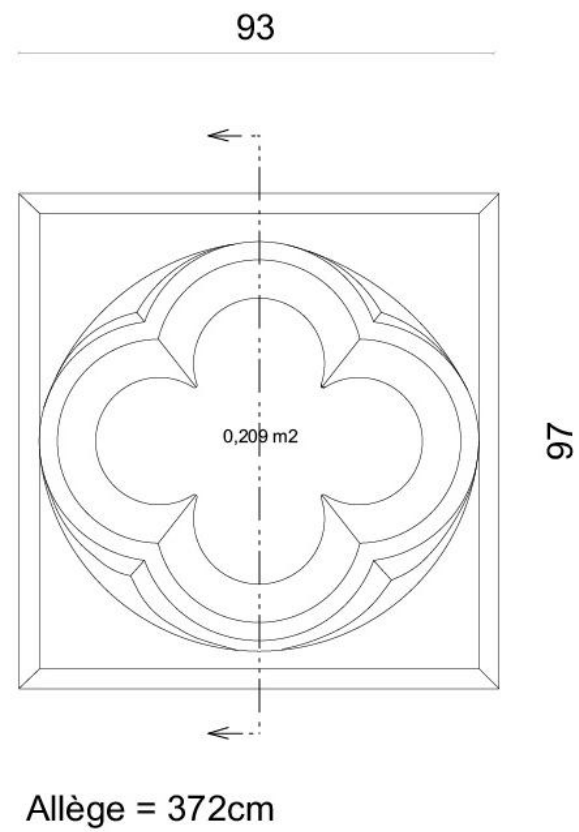
Grillage de protection : 1 seule raquette tube de 12 mm de diamètre

Bavette en plomb et ventilation basse : à la base des deux lancettes

Poudre Optul : goldviolett 4015, orange 1025

Emaux : violet78 149, jaune 3031

Baie O1



Particularités

Réseau de pierre :

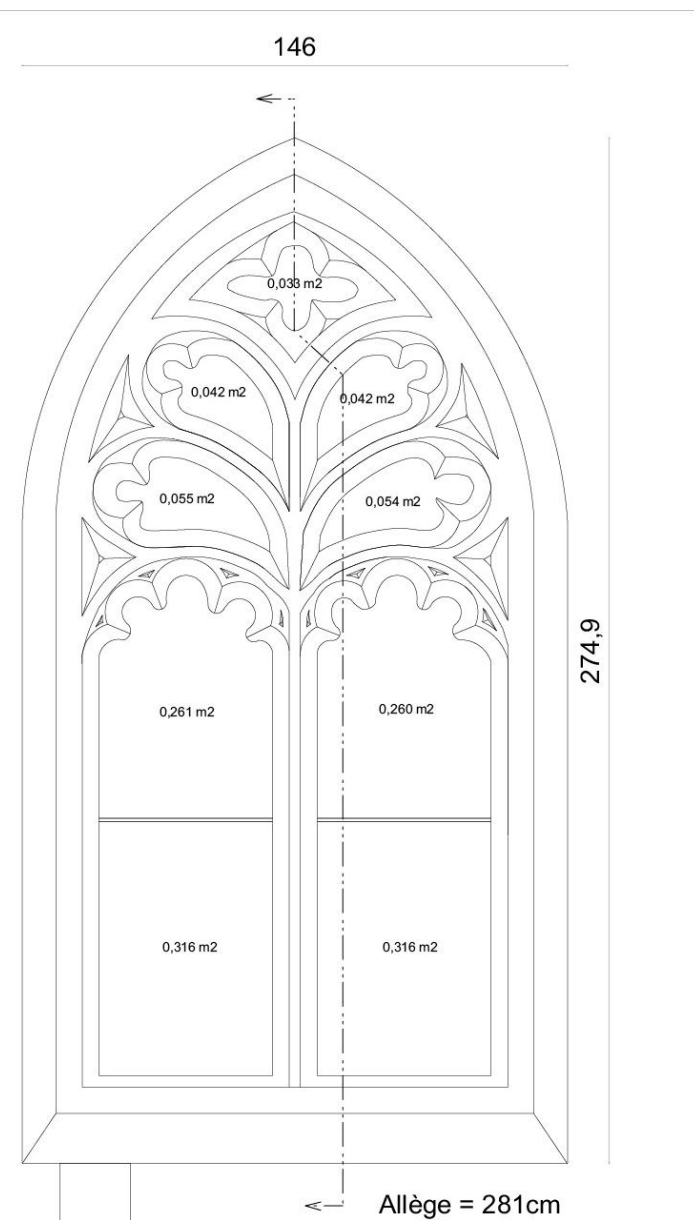
Grillage de protection : non

Bavette en plomb et ventilation basse : non

Poudre Optul : sans

Emaux : rouge de cuivre et bleu vert peacock #17

Baie S1



Particularités

Réseau de pierre : restauration ponctuelle

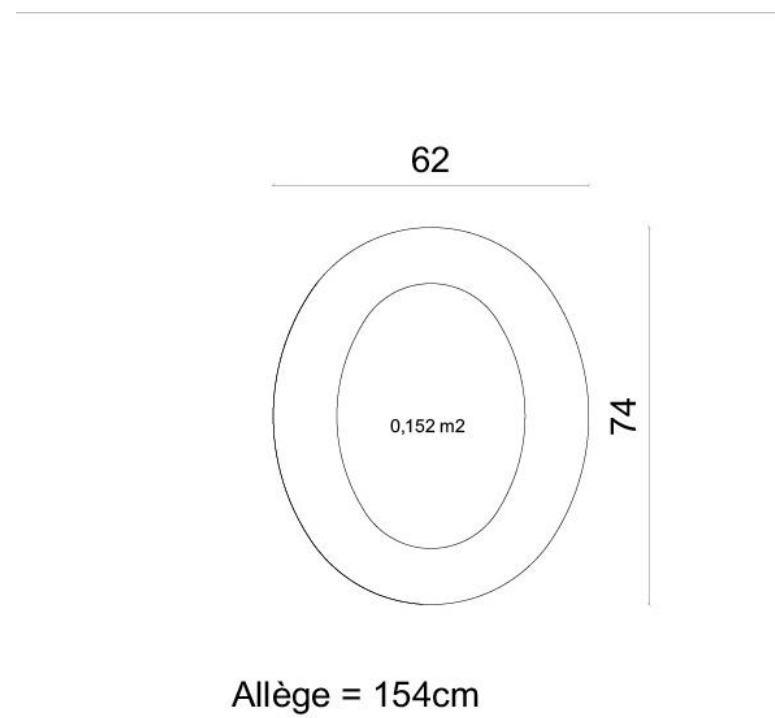
Grillage de protection : 1 seule raquette de 12 mm de diamètre

Bavette en plomb et ventilation basse : à la base des deux lancettes

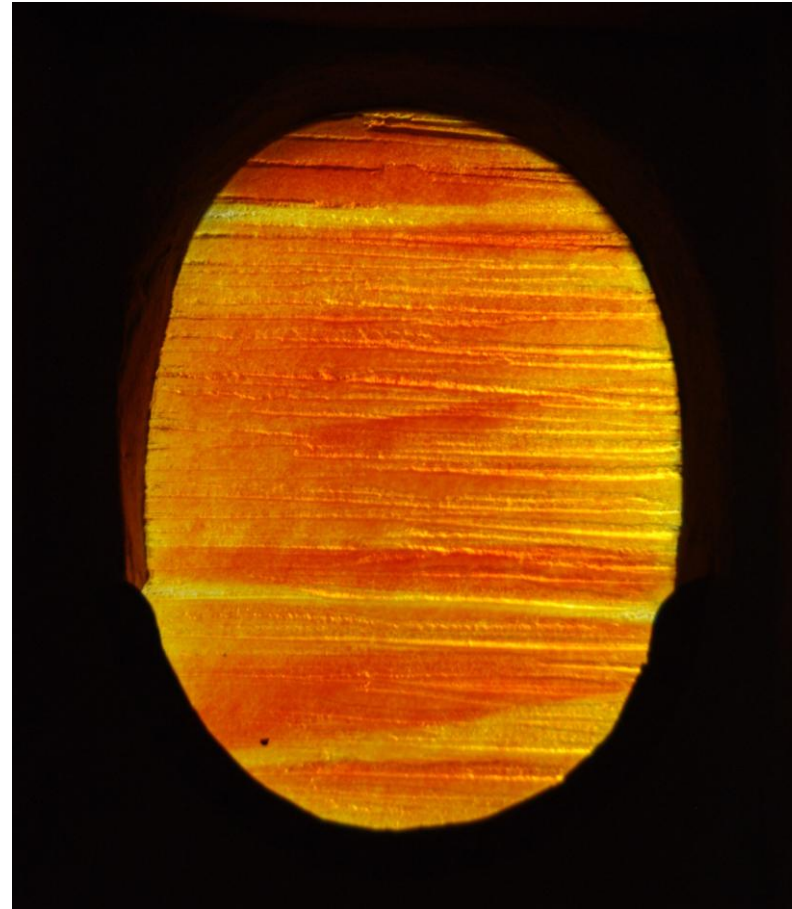
Poudre Optul : orange 1025, goldviolett 4015

Emaux : jaune P3031, violet 78 149

Baie S2



Épure - Ech. 1/20



Particularités

Réseau de pierre :

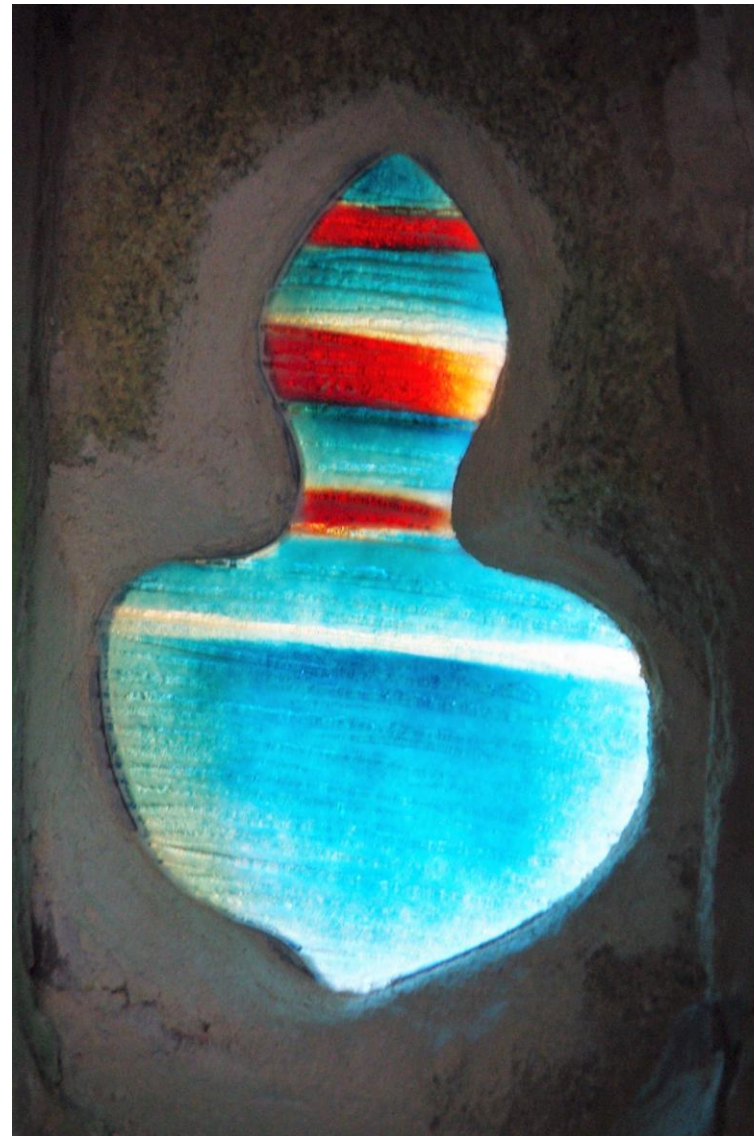
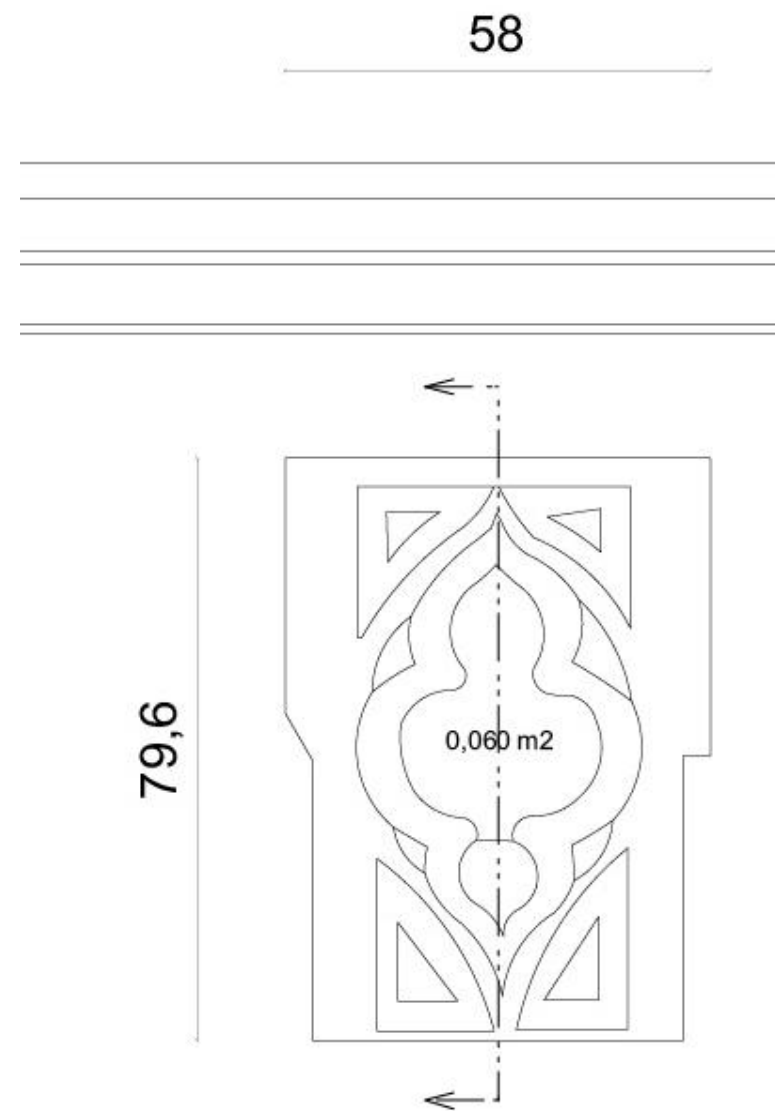
Grillage de protection : non

Bavette en plomb et ventilation basse : oui

Poudre Optul : orange1025

Emaux : jaune P3031

Baie S3



Particularités

Réseau de pierre :

Grillage de protection : non

Bavette en plomb et ventilation basse : non

Poudre Optul : aquamarine 0096, grenadine 1065

Emaux : sans émaux